



D'interès

DESCOBRIR CATALUNYA

El número 106 de febrer de 2.007, de la Revista Descobrir Catalunya, es titulava: la *Garrotxa desconeguda. Tranquil·litat fora de rutes*. De la pàgina 39 a la 79 dedicava 40 pàgines a parlar de les diversitat de paisatges de la Vall d'Hostoles i del Llémna que configuren una subcomarca que no té res a envejar a les Garrotxes d'Olot o Besalú, tal i com es diu a la revista.

Ramon Sala i Canadell, President de l'Associació d'Amics de l'Alta Garrotxa i membre del Patronat d'Estudis Històrics d'Olot, fa una presentació del que es pot trobar en les següents pàgines i comença parlant de vells temps, quan, juntament amb Josep Pla, visitaven a les Planes, l'industrial i amic seu Pere Sacrest, de Can Dusol, també parla de la història remença, del modernisme, del riu Brugent i de l'activitat volcànica de la zona, entre altres aspectes.

En l'apartat: *la Vida Pagesa*, de la pàgina 64 a la 69, es parla de la Vall d'Hostoles. Tot explicant a grans pinzellades els fets remences, aspectes de la toponímia d'algunes masies i d'indrets i fa esment dels edificis modernistes de les Planes. Unes pàgines més endavant, a l'apartat del concurs *Xarada i Fonda*, entre els guanyadors que responguéssin correctament una pregunta se sortejava un cap de setmana a l'Hotel modernista de Can Garay.

Tots els textos van acompanyats de boniques fotos referents a la diversitat del paisatge i dels elements arquitectònics d'aquestes valls.



Www.lesplanes.cat

L'Ajuntament ha fet els tràmits per adquirir el domini .cat i per fer el redireccionament dels continguts de l'actual web. Així és que en breu podreu consultar la pàgina web municipal a la direcció <http://www.lesplanes.cat>. I el correu electrònic també passarà a ser .cat: ajuntament@lesplanes.cat

EXPOSICIÓ DELS NOSTRES GEGANTS I CAP-GROSSOS



Enguany els nostres gegants fan 25 anys i els Cap-Grossos 60, per aquests motius, volem fer una exposició de fotografies dels nostres gegants i cap-grossos durant el mes de juliol. Qui tingui fotografies noves o antigues dels Gegants i Cap-grossos i vulgui participar en l'exposició, cal que porteu les fotos a l'Ajuntament adjuntant el vostre nom i telèfon. S'en farà una còpia i es retornarà l'original. Gràcies.



Nota: Poden ser també fotografies dels gegants antics.





ACTES ORGANITZATS DES DE LA TAULA D'IMMIGRACIÓ

4 de novembre de 2006 :

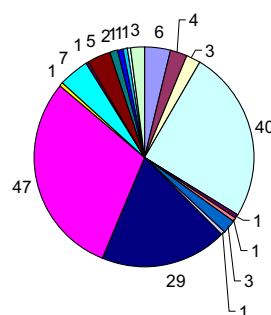
Exposició dels nous olotins i amb la xerrada de Frances Guinart Politòleg i membre de IDESGA (Institut d'Estudis Socials de la Garrotxa). Frances Guinart, va fer una passada pels diferents processos migratoris de la nostra comarca i de la ciutat d'Olot durant el segle XX. L'estudi dels Nous Olotins realitzat per IDESGA és una radiografia detallada del procés migratori que ha viscut Olot en els darrers cent anys. IDESGA és una associació sense ànim de lucre que es va fundar el desembre de 1.999 a la ciutat d'Olot. Actualment està formada per una quinzena d'estudiants, llicenciats i doctors en Ciències Polítiques i Sociologia nascuts o residents a la Garrotxa que compten amb el suport de diverses administracions públiques i privades per poder tirar endavant els fins de l'associació.

Xerrades ofertades a l'Escola Sant Cristòfol de les Planes. L'escola ha sol·licitat diferents xerrades i tallers per tal de treballar la sensibilització pels drets i deures humans i la valoració de les tasques encaminades a la pau i al benestar, sempre amb l'objectiu que els nens i nenes aprenguin a respectar els valors morals, socials i ètics d'altres persones i d'altres cultures a partir de l'exercici dels drets i deures democràtics.

- **Actualment** estem treballant un projecte d'hàbits alimentaris en la confecció d'esmorzars i berenars per a tots els pares i mares de les Planes d'Hostoles . En aquest projecte hi estan implicats l'escola, l'àrea bàsica de salut com també l'entitat Creu Roja que ja fa uns quants anys que està treballant amb el seu grup de voluntàries en el municipi. Properament esperem donar-vos més notícies d'aquest nou projecte.



La immigració al nostre poble.
Segons número de persones



Font: Padró municipal d'habitants. Desembre 2006

NOVA ESTACIÓ METEOROLÒGICA

El municipi de les Planes d'Hostoles, compta des de fa molt temps amb el servei de l'estació meteorològica, des d'on es prenen i s'observen totes les dades. Aquesta tasca em va ser traspasada el mes de gener de l'any 1.998, i des d'aleshores m'he encarregat d'observar: la temperatura màxima i mínima, diürna i nocturna; la humitat relativa de l'aire, la intensitat i la direcció del vent; i els litres de pluja caiguda. Cada mes envio totes les dades observades a l'Institut Nacional de Meteorologia a Madrid i a Barcelona. A més traspasso les dades setmanals a l'emissora municipal Ràdio les Planes, per tal de fer més extensa la informació meteorològica. Quan hi ha hagut dades significatives o rellevants les he enviades al Servei d'Informació Meteorològic de TV3. Cal dir que aquestes dades queden disponibles a l'Ajuntament.

Ara amb l'ús de les noves tecnologies s'obtenen unes dades més precises, per aquesta raó el Servei Meteorològic de Catalunya instal·larà, properament, una estació meteorològica automàtica, que passarà a estar ubicada a la depuradora.

Aquesta estació meteorològica constarà dels següents aparells:

- Caseta meteorològica que mesura la temperatura màxima i mínima i la humitat.
- Un aparell que traspasa les dades directament al Centre Meteorològic de Barcelona, lloc en el qual TV3 hi accedeix per disposar de dades meteorològiques.
- Un pluviòmetre que comptabilitza els litres i envia les dades a la central, així com també, es buida de forma automàtica.
- Un ananòmetre que mesura la velocitat i direcció del vent, les enregistra i les transmet.



Agustí Reverter Talleda.



El Parc Natural de la Zona Volcànica de la Garrotxa

El Parc Natural de la Zona Volcànica de la Garrotxa, en el qual el nostre municipi pertany, periòdicament ens fa arribar diversos treballs per tal que el publiquem al Butlletí i donar-los a conèixer a la població local. En aquesta ocasió ens han tramès el següent document:

ELS CAMINS, UN PATRIMONI DE TOTS

Des de sempre, els camins han estat una eina bàsica per a la comunicació entre els pobles i les seves gents. Camins utilitzats per anar a mercat, a missa, a la font,... i per als quals havien transitat traginers, pastors, pagesos, contrabandistes,...formen part de la nostra història i del nostre patrimoni encara que moltes vegades restin oblidats. La història dels pobles i el seu paisatge no s'entendria sense aquest entramat de camins que són un llegat dels avantpassats i que cal preservar i conservar. En la nostra comarca, com en d'altres de geografia semblant, aquesta xarxa pren la forma d'una teranyina gegant que uneix tots els punts del territori, masos, poblacions i ciutats. Els antics habitants, com a grans coneixedors del territori, els feien passar pel traçat més adequat, estalviant esforços i potser per això trobem paratges tant bonics mentre caminem per un d'aquests antics camins.

Totes aquelles persones, ja d'una certa edat, que han trepitjat els camins i que en coneixen el traçat, l'ús que se'n feia i un munt d'anècdotes relacionades, representen una font excepcional d'informació. Aquesta, de vegades deixa de transmetre's i es perd, oblidant una part del nostre patrimoni i perdent també una eina per a protegir aquests camins del seu tancament i de la seva pèrdua.



Aquells camins utilitzats per la població, dels quals se'n realitzava un ús públic (anar a la font, a missa, a mercat...) i que tenen un caràcter immemorial (ha estat utilitzat per generacions successives durant cents d'anys) són considerats públics. Això significa que no poden tancar-se encara que la finca on hi ha el camí sigui de propietat privada. Contràriament, són considerats camins privats aquells que han estat construïts per un particular dins la seva propietat i per a les seves necessitats (accés als conreus i boscos, accés a l'habitatge,...). En aquests camins només s'hi pot passar amb una servitud de pas, és a dir, amb el consentiment del propietari.

La tendència cada vegada més generalitzada al tancament de camins per part de nous propietaris i l'abandó dels usos tradicionals, són les principals causes de pèrdua dels camins anomenats "de tota la vida". La tasca

duta a terme per excursionistes i amants de la muntanya conservant i senyalitzant els camins és imprescindible, doncs en garanteixen un bon estat d'ús i remarquen l'interès públic del traçat. Des del Parc Natural de la Zona Volcànica de la Garrotxa, sensibles a aquests esforços i al valor d'aquests camins, s'ha fet un inventari que pretén recopilar el màxim d'informació sobre el traçat de les antigues vies de comunicació, així com els noms i els diferents usos que podien tenir.

XARXA ITINERÀNNIA

Itinerànnia serà una xarxa de senders de més de 2.500 quilòmetres que es podrà trobar a la Garrotxa, al Ripollès i a l'Alt Empordà. Va néixer l'any 2.001 com un dels projectes de la Carta Europea del Turisme Sostenible a la Garrotxa. Itinerànnia recupera els camins històrics per poder arribar a qualsevol racó, gaudint dels atractius naturals i culturals del territori.

La xarxa Itinerànnia s'està desplegant en dues fases:

La primera fase, que inclou la senyalització de tots els senders de la Garrotxa i la part oest de l'Alt Empordà, s'acabarà a finals del mes d'abril. A dia d'avui a l'Alt Empordà i la Garrotxa ja es pot veure gairebé tota la senyalització horitzontal a la majoria dels camins que componen la xarxa. A la Garrotxa, ja s'han plantat els primers 5 pals dels 144 que es hi haurà al llarg de la part de la xarxa corresponent a la Garrotxa.

La segona fase inclourà la resta de l'Alt Empordà i tota la comarca del Ripollès i està previst que el condicionament d'aquesta part de la xarxa finalitzi a finals de 2.007. La totalitat dels camins de la xarxa estaran perfectament senyalitzats a finals de 2.007.

Itinerànnia, doncs, comença a prendre forma. La xarxa de senders que unirà tots els pobles a través de camins històrics ja comença a ser una realitat. Les marques de seguiment s'identifiquen ràpidament perquè són de color groc i tenen uns 10 cm. de llargada.

